

PLANOWANE INWESTYCJE I PRZETARGI

Realizując zadania zmierzające do zapewnienia jak najlepszych warunków udzielania świadczeń medycznych mieszkańcom Radzionkowa i okolic, najważniejszym problemem do rozwiązania wciąż pozostają warunki lokalowe Poradni dla Dzieci. Ponieważ nie ma żadnych możliwości technicznych rozbudowy tej części obiektu poza obrys istniejącego budynku, jedyną możliwością pozostaje dokonanie zmian we wnętrzu naszej placówki.

Decyzją Zarządu zaakceptowaną przez Radę Nadzorczą zmierzamy do zapewnienia większej przestrzeni przeznaczonej na potrzeby Poradni dla Dzieci poprzez jej powiększenie o jeden gabinet lekarski zajmowany obecnie przez Poradnię Ogólną. Dzięki takiej zmianie i przebudowie układu części pomieszczeń Poradni dla Dzieci, zyskamy przede wszystkim dużą poczekalnię z dostępem światła dziennego. W zasadniczy sposób poprawi to warunki oczekiwania na poradę lekarską.

Najprostszym rozwiązaniem umożliwiającym zarówno powiększenie Poradni dla Dzieci jak i uniknięcie zmniejszenia liczby i funkcji pomieszczeń zajmowanych obecnie przez Poradnię Ogólną jest ulokowanie zaplecza administracyjnego poza budynkiem Przychodni ale w bezpośrednim jego sąsiedztwie. Warunek taki spełnić można budując na działce stanowiącej własność Przychodni nowy, parterowy pawilon biurowy.

W celu realizacji tego zadania został opracowany projekt budowlany i uzyskano pozwolenie na budowę pawilonu administracyjnego o powierzchni 96 m². W okresie najbliższych miesięcy zostanie ogłoszony przetarg na budowę pawilonu biurowego. Poniżej prezentujemy podstawowe założenia budowlane i wizualizację tego obiektu Przychodni.

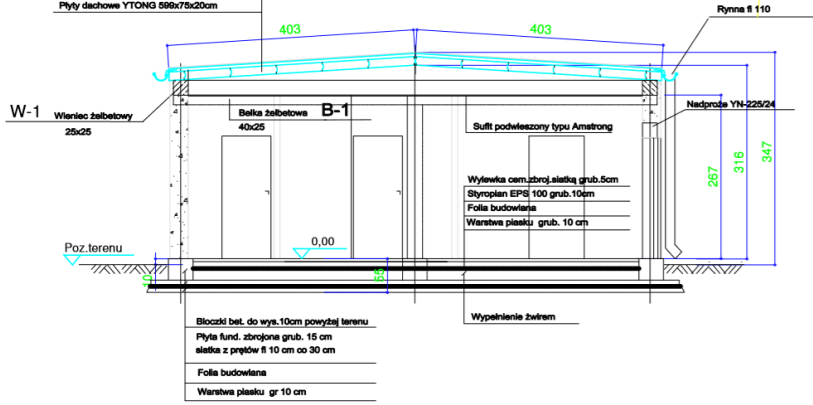
Opis budowlany

Budynek został zaprojektowany w technologii YTONG. Technologia ta jest kompletnym systemem budowlanym w którym liczy się jakość oraz szybkie tempo prac budowlanych. Budynek biurowy parterowy niepodpiwniczony. Powierzchnia zabudowy pawilonu: 12,00 x 8,00 = 96,00 m² Kubatura pawilonu: ok. 333,00 m³ Ściany budynku ustawione są na zbrojonej płycie żelbetowej wymiarach 8,5 x 12,5 x 0,15 m. Budynek wybudowany z bloczków betonu komórkowego. Ściany zewnętrzne wzmocnione żelbetowymi rdzeniami 25 x 25 cm w rozstawie podanym na rzucie przyziemia. Ściany wewnętrzne wykonane będą z płyt g-k. Nad otworami okiennymi i drzwiowymi projektuje się prefabrykowane nadproża zbrojone YTONG YN. Całość budynku ściągnięta wieńcem żelbetowym 25 x 25 cm na poziomie 2,67 m nad poziomem posadzki. Dach budynku dwuspadowy nie wentylowany o kącie nachylenia połaci dachowych 50. Pokrycie dachu płytami zbrojonymi YTONG o wym. 599 x 75 x 20 cm opartych na ścianach zewnętrznych i na belce żelbetowej B – 1. Płyty stanowią ochronę wnętrza obiektu przed wpływami atmosferycznymi latem i zimą. Ogólna charakterystyka konstrukcji pawilonu:

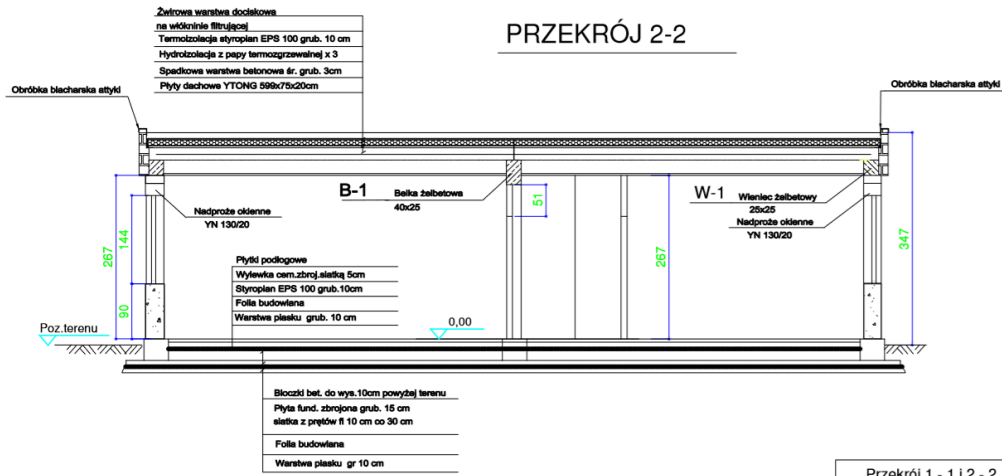
- dach dwuspadowy - z płyt dachowych zbrojonych YTONG, w systemie odwróconym,
- ocieplenie ścian zewnętrznych - płytami styropianowymi fasadowymi o grub. 10 cm. Warstwa docieplenia będzie wykończona:
 - a) kasetony elewacyjne - elewacja zabudowana będzie kasetonami stalowymi całkowicie od strony pld - zach. i ptn - wsch. i częściowo od strony pld - wsch. i ptn - zach.,
 - b) kamień ozdobny zastosowany będą w częściach elewacji od strony ptn - zach i pld - wsch.,
- obróbki blacharskie i attyka - wykonane z blachy ocynkowanej powlekanej, - rynny i spusty montowane z elementów PCV,
- stolarka okienna stała PCV usytuowana w elewacji ptn-zach - profil 5 - komorowy, szyby termoizolowane,
- stolarka okienna rozwieralno - uchylna z PCV usytuowana w pozostałych elewacjach - profil 5 komorowy, szyby termoizolowane,
- drzwi zewnętrzne aluminiowe przeszklone z przegrodą termiczną, 2 zamki, pochwyt, samozamykacz, szyba P4 od zewnątrz,
- ozdobna wypustka na elewacji frontowej,
- podłoga - na podłożu betonowym ocieplona warstwą styropianu pod posadzkowego grub. 10 cm, na którym ułożona zostanie warstwa wyrównawcza z zaprawy cementowej zatarta na ostro,
- posadzki wykonane zostaną z płytek gresowych,
- pawilon będzie wyposażony w wentylację grawitacyjną oraz niezbędne instalacje użytkowe w tym ogrzewanie podłogowe zasilane z powietrznej pompy ciepła.

Zwłotowa warstwa dociepleniowa
na włókninie filtrującej
Termoizolacja gr 10 cm
Hydroizolacja z papy termozgrzewalnej x 3
Spadkowa warstwa betonowa śr. grub. 3cm
Płyty dachowe YTONG 696x75x20cm

PRZEKRÓJ 1-1

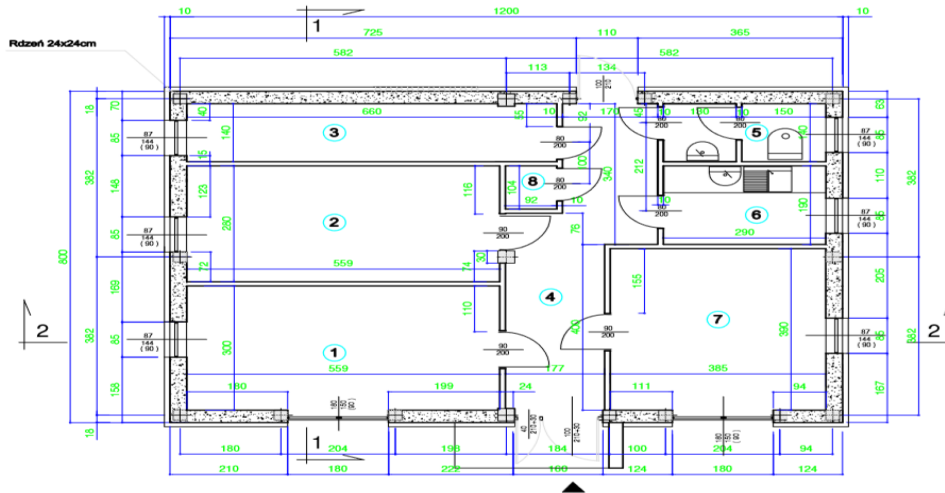


PRZEKRÓJ 2-2





Przekrój 1 - 1 i 2 - 2

Skala
1:50



1. pom. biurowe - 16,77 m²
 2. pom. biurowe - 15,65 m²
 3. magazyn biurowy - 9,24 m²
 4. korytarz - 13,63 m²
 5. łazienka - 4,06 m²
 6. pom. socjalne - 5,51 m²
 7. sala narad - 15,01 m²
 8. pom. gospodarcze - 0,96 m²
- Razem pow. wewnętrzna : 80,83 m²

LEGENDA:

-  Projektowane rdzenie żelbetowe
24x24cm Beton B20
-  Projektowane ściany z blozków YTONG
odmiany PP4/06S gr. 30cm na zaprawie
system. YTONG + ocieplenie. Styroplan
gr. 10cm samogasanący M20 + tynk
akrylowy na siatce z włókna szklanego

Wizualizacja pawilonu administracyjnego

